

# Lecteur de badge pour serrure connectée

GUIDE D'INSTALLATION  
ET D'UTILISATION



Rev A\_08-16

[www.somfy.com](http://www.somfy.com)

**somfy**<sup>®</sup>

 **Building  
happiness**

# LECTEUR DE BADGE POUR SERRURE CONNECTÉE\*

Simplifiez-vous la vie  
et l'accès à votre maison !



Verrouillez et déverrouillez  
votre porte avec vos  
badges.



Gérez et contrôlez  
les accès.



Fonctionne avec  
la serrure connectée  
Somfy.

## ► Bye-bye les clés !

A chacun son accès : porte-clés, bracelet étanche, carte...  
Et même téléphone mobile standard (clé sonore).

## ► Bonjour la tranquillité

Définissez des accès temporaires ou permanent pour garder le contrôle sur  
les allers et venus.

## ► Installation facile

Le lecteur de badge s'installe très simplement sans câbles et fonctionne avec  
des piles.

## ► Totale la sécurité

Ajoutez un nouveau badge, supprimez un badge perdu, modifiez les plages  
d'accès d'un badge existant... A vous de définir les règles !

*\* Nécessite une serrure connectée Somfy.*

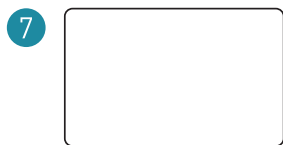
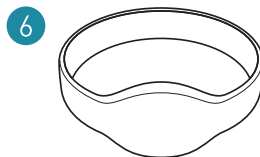
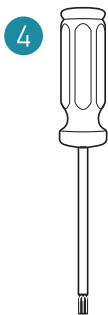
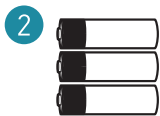
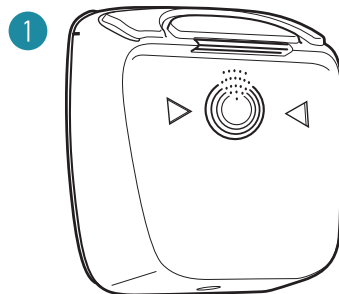
# Sommaire



	pages
Contenu du pack	4
<b>INSTALLATION</b>	<b>5</b>
Etapes d'installation	6
<b>1. POSEZ LE LECTEUR DE BADGE</b>	<b>7</b>
A. Ajoutez les piles au lecteur de badge	7
B. Fixez le lecteur	8
<b>2. AJOUTEZ LE LECTEUR ET LES BADGES À LA SERRURE CONNECTÉE</b>	<b>9</b>
A. Ajoutez le lecteur de badge à la serrure connectée	9
B. Ajoutez les badges au lecteur	10
<b>3. GÉREZ LES BADGES</b>	<b>12</b>
A. Ajoutez le lecteur de badge à la serrure connectée	13
B. Définissez les droits d'accès de l'utilisateur	14
<b>UTILISATION</b>	<b>15</b>
Cas d'utilisation	16
<b>1. PILOTEZ LA SERRURE AVEC LES BADGES</b>	<b>17</b>
<b>2. FONCTIONS SUPPLÉMENTAIRES</b>	<b>18</b>
A. Clé électronique sur téléphone mobile standard	18
B. Alarme	19
Remplacement des piles	20
Réinitialisation	20
Données techniques	21

# Contenu du pack

Contenu du pack	Qté
1 Lecteur de badge	×1
2 Piles AAA	×3
3 Vis TORX T-10	×1
4 Tournevis TORX T-10	×1
5 Badge : porte-clés	×1
6 Badge : bracelet	×1
7 Badge : carte	×1





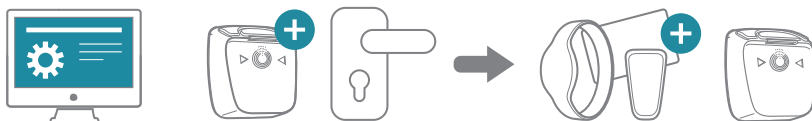
# Installation

# ETAPES D'INSTALLATION

## 1. Posez le lecteur de badge



## 2. Ajoutez le lecteur et les badges à la serrure



## 3. Gérez les badges



# 1. Posez le lecteur de badge



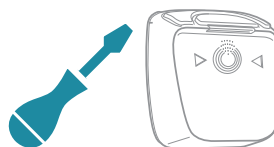
**Votre lecteur de badge doit être installé :**

- à l'extérieur
- près de la porte
- à moins de 3 mètres de la serrure connectée.

Suivez simplement ces 2 étapes :



**A. Ajoutez les piles**  
au lecteur de badge

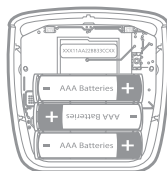


**B. Fixez** lecteur de badge

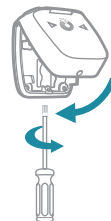
## A. Ajoutez les piles au lecteur de badge



**Dévissez la vis** de  
dessous avec le tournevis T-10 fourni,  
et enlevez la face avant du lecteur.



**Insérez les trois**  
piles AAA fournies.



**Refermez le lecteur**

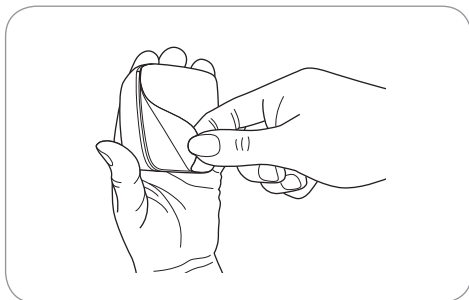
**B. Notez ici le numéro de série à 17 caractères, qui vous servira pour l'enregistrement du lecteur** (attention à ne pas confondre le zéro et la lettre « 0 ») :



## B. Fixez le lecteur

Vous allez maintenant fixer au mur la partie arrière de votre lecteur.

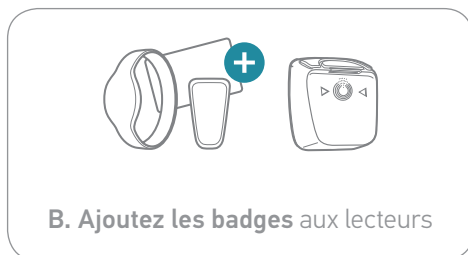
- **En utilisant l'adhésif déjà présent sur la partie arrière du lecteur.**
  - Choisissez un endroit près de la porte, à moins de 3 mètres de la serrure connectée.
  - Nettoyez la surface avec un linge sec.
  - Enlevez la protection de l'adhésif au dos du lecteur.
  - Fixez le lecteur à l'endroit choisi.
- **En vissant directement la face arrière dans le mur** (vis non fournies) **en utilisant les 4 trous prévus à cet effet.**





## 2. Ajoutez le lecteur et les badges à la serrure connectée

Suivez ces 2 étapes :



### A. Ajoutez le lecteur de badge à la serrure connectée

2 cas se présentent :

	<p><b>Installation simultanée</b> de la serrure connectée et du lecteur de badge.</p>	<p><i>Cette étape est directement intégrée à la procédure d'installation de la serrure.</i></p>
	<p><b>Ajout du lecteur de badge</b> à une serrure connectée existante.</p>	<p><b>Ajoutez le lecteur sur l'interface de la serrure.</b></p> <ul style="list-style-type: none"><li>- Connectez-vous sur le portail web</li><li>- Depuis le menu « Gérer mes produits »</li><li>- Cliquez sur Enregistrer mes lecteurs de badge.</li></ul> 

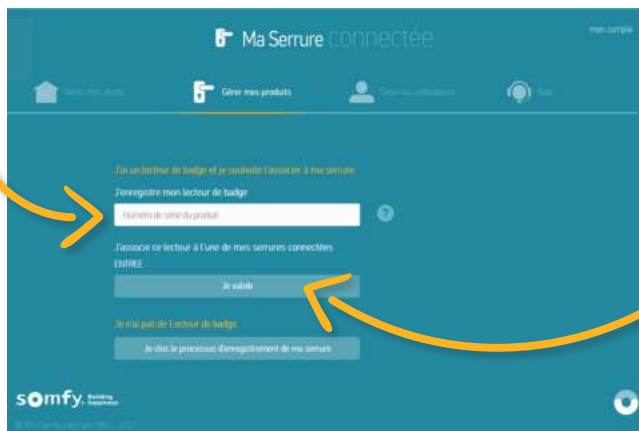
→ Puis la procédure d'ajout du lecteur de badge est **identique**.

## 2. AJOUTEZ LE LECTEUR ET LES BADGES / B. Ajoutez les badges

Une fois sur la page d'enregistrement du lecteur de badge, suivre les indications :

Rentrez le n° de série du lecteur de badge.



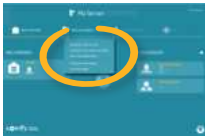
**i**  
Vous l'avez précédemment noté (voir page 7).



Associez le lecteur à la serrure voulue.

## B. Ajoutez les badges au lecteur

De la même façon :

	<p><b>Installation simultanée</b> de la serrure connectée et du lecteur + ses badges.</p>	<p>Cette étape est directement intégrée à la procédure d'installation de la serrure, à la suite de l'ajout du lecteur.</p>
	<p><b>Ajout des badges</b> à un lecteur existant.</p>	<p><b>Ajoutez le lecteur sur l'interface de la serrure.</b></p> <ul style="list-style-type: none"><li>- Toujours sur le portail web</li><li>- Depuis le menu « Gérer mes produits »</li><li>- Cliquez sur Enregistrer mes badges</li></ul> 

→ Puis la procédure d'ajout des badge est **identique**.

## 2. AJOUTEZ LE LECTEUR ET LES BADGES / B. Ajoutez les badges

Une fois sur la page d'enregistrement des badges, suivre les indications :

Rentrez le n° de série du badge.

 Il se trouve au dos des badges :

ABCD1E2F



The screenshot shows the 'Ma Serrure connectée' app interface. At the top, there are navigation icons for 'Ma serrure', 'Ajouter un produit', 'Ajouter un utilisateur', and 'Ajouter un badge'. The main screen is titled 'J'enregistre mes badges'. Below the title is a text input field labeled 'Numéro de série du produit' with a question mark icon. Below the input field are three buttons: 'Ajouter un badge', 'Annuler', and 'Revenir'. The Somfy logo is visible at the bottom left, and a circular icon is at the bottom right.

Ajoutez directement d'autres badges (avant de valider).

Puis validez.



## 3. Gérez les badges

Suivez ces 2 étapes :



**A. Assignez un badge**  
à un utilisateur.



**B. Définissez les droits d'accès**  
de l'utilisateur.



## A. Assignez un badge à un utilisateur à un utilisateur



*Par mesure de sécurité, une fois un badge enregistré, il devient utilisable uniquement avec des lecteurs enregistrés sur votre compte.*



### Assignez un badge à un utilisateur



En accès rapide depuis le menu « Gérer mes accès » :

- Cliquez sur le + à côté de l'icône de l'utilisateur.



Puis, choisissez le badge à assigner à cet utilisateur.



### Retirez le badge d'un utilisateur

En accès rapide depuis le menu « Gérer mes accès » :

- Allez sur l'icône du badge à retirer à l'utilisateur
- Glissez-la vers le centre : une poubelle apparaît.





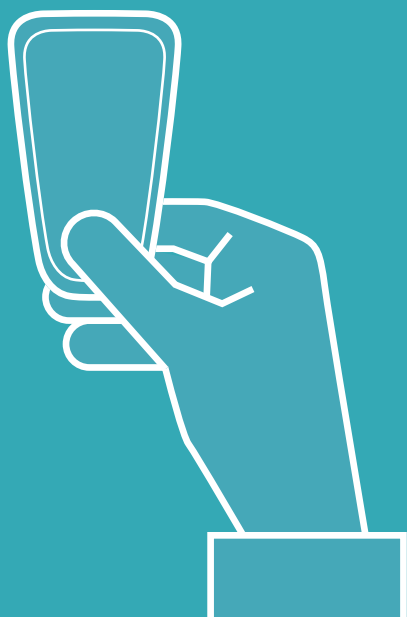
## B. Définissez les droits d'accès de l'utilisateur

Reportez-vous à la notice de la serrure connectée pour plus d'informations sur la gestion des accès.



Le lecteur et les badges sont ajoutés.

Vous êtes prêt à les utiliser !



# Utilisation

# CAS D'UTILISATION

---

Prenez en main votre serrure connectée en 3 étapes !

## 1. Pilotez la serrure avec les badges



## 2. Fonctions supplémentaires du lecteur de badges





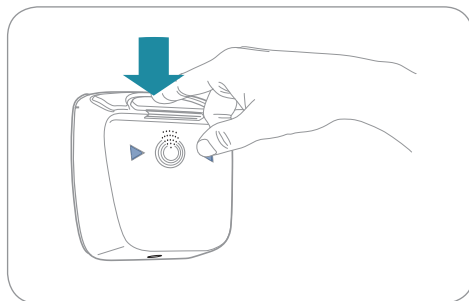
# 1. Pilotez la serrure avec les badges



Pour utiliser vos badges, assurez-vous d'avoir bien synchronisé votre serrure connectée.

Pour mettre le lecteur en marche :

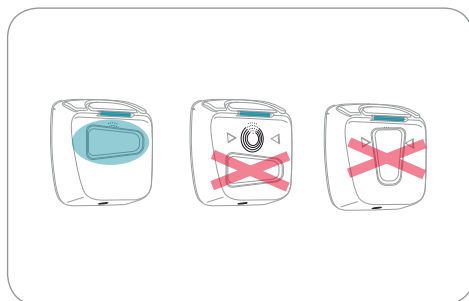
- Appuyez sur le bouton central du dessus\*.
- Les voyants triangulaires de couleur bleu de la façade se mettent à clignoter.



Puis placez le badge contre le lecteur, entre les triangles lumineux, jusqu'à ce que le voyant supérieur clignote en bleu.



*Lors de la première utilisation, ne retirez pas le badge de sa position de devant le lecteur jusqu'au déclenchement de la serrure (qui peut prendre jusqu'à 5 secondes). L'enregistrement du badge est alors finalisé.*



Pensez à bien communiquer cette procédure à vos utilisateurs !

\* **Voyants lumineux :**

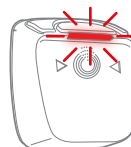
Le lecteur de badge vous indique la bonne réalisation de l'action que vous avez effectuée.



**OUVERTURE**  
OK



**FERMETURE**  
OK



**ERREUR**

## 2. Fonctions supplémentaires

### A. Clé électronique sur téléphone mobile standard

Le lecteur permet également l'utilisation de tout type de téléphone mobile grâce à la fonction d'identification sonore (clé électronique sonore).

- Invitez un utilisateur... .. avec une clé électronique sonore



Envoyez un SMS d'invitation.



L'invité appelle le n° vert inclus dans le SMS (gratuit) et suit les indications vocales.

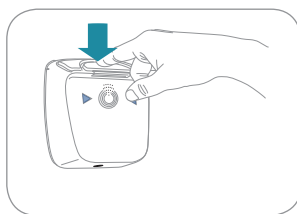


L'invité pilote la serrure grâce à son téléphone.

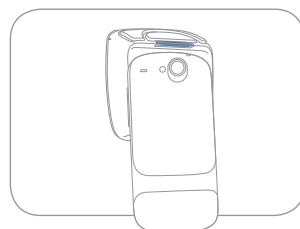
Assignez une clé sonore de la même façon que pour les autres types de clé et badge.

- Choisissez l'icône du téléphone portable,
- Puis suivez les indications.


Une fois les instructions vocales suivies, l'invité devra :



- Mettre le lecteur en marche (de la même façon que pour utiliser un badge).



- Puis placer l'écouteur du mobile sur la face avant du lecteur.

 Attention, ne mettez pas le téléphone en mode haut-parleur, cela déformerait le son émis.

## B. Alarme

Pour plus de sécurité, à chaque ouverture du capot de votre lecteur de badge et si la serrure est verrouillée, une alarme se déclenche sur la serrure pour vous prévenir.

Pour l'arrêter : lancer une opération de verrouillage ou déverrouillage depuis votre Smartphone.

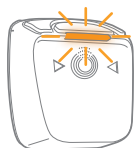


*Lorsque vous changez les piles de votre lecteur, pensez-bien à déverrouiller la serrure pour ne pas déclencher l'alarme.*

# Remplacement des piles

---

Le lecteur de badge vous indique quand remplacer les piles :



**PILES FAIBLES**

Procédez de la même façon qu'à l'installation pour remplacer les piles.

# Réinitialisation

---

**Pour supprimer le lecteur de badge de la serrure :**

- Sur le portail Web, rentrez dans la serrure en question
- Puis choisissez Dé-associer le lecteur.

# Données techniques

Technologie Lecteur de badge <> serrure	Bluetooth 4.0
Fréquence radio	2.4 GHz
Bandes de fréquence et Puissance maximale utilisées	2402 - 2480 MHz Bluetooth Low Energy 40 canaux E.r.p. <25 mW
Portée Bluetooth	Environ 5 m
Technologie Lecteur de badge <> serrure	RFID
Fréquence radio	13,56 Mhz
Bandes de fréquence et Puissance maximale utilisées	13,49-13,63 MHz E.r.p. < 1 mW
Portée Bluetooth	1 cm
Indice de protection	IP 65 Utilisation extérieure
Température de fonctionnement	-10°C à +85°C

## Garantie

Ce produit bénéficie d'une garantie de

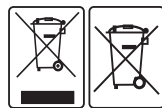
24 mois à compter de sa date d'achat. Lorsqu'un dysfonctionnement technique est relevé par le client à l'occasion de l'utilisation du matériel, il doit alors procéder à la vérification de la bonne installation du système conformément aux instructions figurant dans le guide d'installation transmis avec le matériel. Si le dysfonctionnement est toujours présent, le client peut mettre en jeu la garantie en formulant une demande par téléphone ou courriel auprès du service après-vente concerné.

Après traitement de la demande, qui vérifiera si le matériel peut bénéficier de la garantie, le fournisseur adressera un bordereau de retour du matériel au client.

À réception du matériel, le service après-vente confirmera au client les suites données à sa demande par courrier électronique.

Dans l'hypothèse où le matériel ne serait pas pris en charge par la garantie, il sera retourné au client.

## Recyclage



Le symbole "poubelle barrée" signifie que ce produit et les piles qu'il contient ne peuvent être jetés avec les déchets domestiques. Ils font l'objet d'un tri sélectif spécifique. Déposez les piles ainsi que votre produit électronique en fin de vie dans un espace de collecte autorisé afin de les recycler. Cette valorisation de vos déchets électroniques permettra la protection de l'environnement et de votre santé.



Par la présente, somfy déclare que le produit est conforme aux exigences de la directive 2014/53/UE. Le texte complet de la déclaration de conformité est mis à disposition à l'adresse internet [www.somfy.com/ce](http://www.somfy.com/ce)

**Somfy SAS**

50 avenue du Nouveau Monde  
F-74300 CLUSES

[www.somfy.com](http://www.somfy.com)

Création graphique : [www.alex-athome.net](http://www.alex-athome.net) - Somfy SAS, capital 20.000.000 Euros, RCS Annecy - 09/2016

